

## S-1000 – STÓŁ SPAWALNICZY Z ODCIĄGIEM

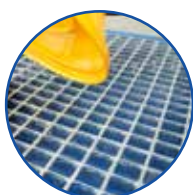
Stół spawalniczy S-1000 jest stanowiskiem roboczym wyposażonym w rozwiązania chroniące przed zanieczyszczeniami powietrza, które powstają podczas prac warsztatowych (głównie podczas spawania). Rama stołu, wykonana ze spawanych profili kwadratowych, wyposażony jest w odciąg dolny z rusztem, przyłącze dla stojącego ramienia odciągowego oraz wentylator ZWR-03 o promieniowym wirniku aluminiowym. Odciąg dolny oraz ramię odciągowe wyposażone są w indywidualne przepustnice, które umożliwiają swobodną regulację pomiędzy górnym lub dolnym odciąganiem zanieczyszczeń. Wentylator ZWR-03 odciąga zanieczyszczenia powietrza i przetłacza je na zewnątrz pomieszczenia (niezbędne jest podłączenie wylotu do instalacji wyrzutowej). Powierzchnia stołu pokryta jest przewodzącym zabezpieczeniem antykorozyjnym a przewód masowy można podłączać bezpośrednio do przyłączy po obu stronach stołu. W zestawach S1000 standardowo dołączamy stolik obrotowy, który ułatwia pracę z mniejszymi elementami.

### ZASTOSOWANIE

- stanowisko robocze z dwoma odciągami do prac warsztatowych, spawalniczych, szlifierskich i wszelkich tych, które wymagają solidnej konstrukcji stołu oraz zabezpieczenia przed szkodliwym działaniem zanieczyszczeń powietrza
- lokalizacja zanieczyszczeń ponad powierzchnią stołu oraz w zasięgu ramienia odciągowego

### KONSTRUKCJA

- nominalny przepływ 1000 m<sup>3</sup>/h
- wentylator z aluminiowym wirnikiem promieniowym o mocy 0,75 kW
- solidna, spawana konstrukcja pozwalająca na długoletnią eksploatację
- dolny odciąg zanieczyszczeń z wlotem w stole
- swobodna regulacja przepływu pomiędzy odciągami (przepustnice w ramieniu i w stole)
- stolik obrotowy do pracy z niewielkimi obiektami
- stalowa, spawana konstrukcja malowana proszkowo (oprócz powierzchni roboczej)
- współpraca ze stojącymi ramionami samonośnymi Oskar 160 i Econ 160



odciąg dolny z kratą stalową



półka na narzędzia



odciąg górny  
ramię Oskar lub Econ



stolik obrotowy



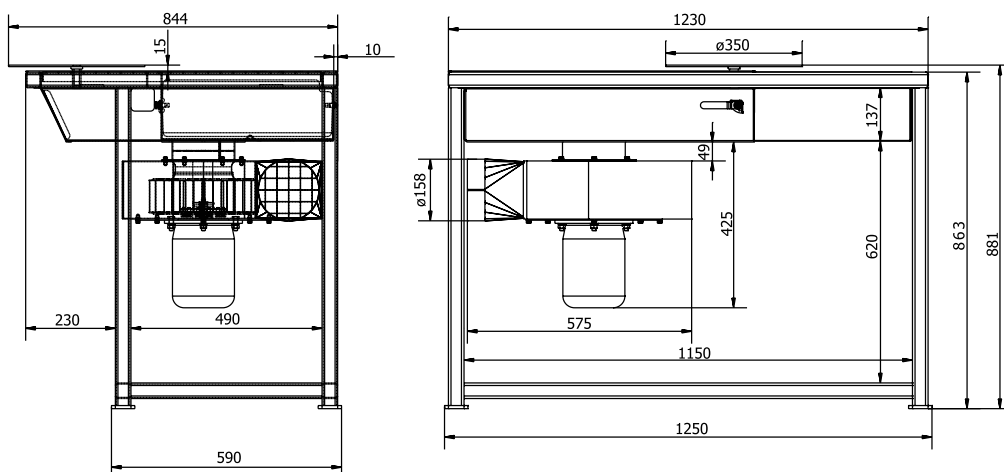
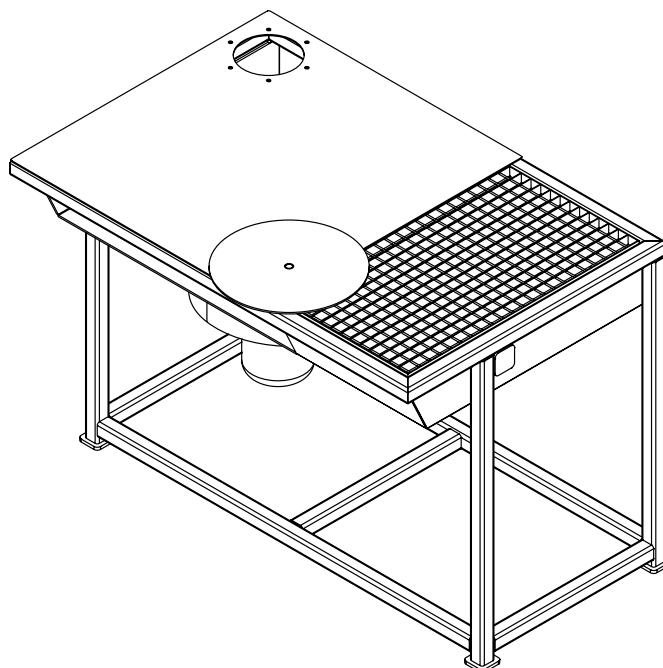
wentylator z aluminiowym  
wirnikiem promieniowym ZWR-03



przyłącze kabla masowego

## DANE TECHNICZNE

Wydajność	1000 m <sup>3</sup> /h
Masa bez ramienia	120 kg
Hałas	76 dB(a)
Zasilanie	3x400 / 50 [V] / [Hz]
Moc silnika	0,75 kW



## STÓŁ SPAWALNICZY S-1000

304101576 Stanowisko warsztatowe S-1000 wyposażone w zespół wyciągowy ZWR-03 (0,75 kW, 400 V, 3 fazy) oraz włącznik ZAR-WS. Ramiak stołu wykonany ze spawanych kwadratowych profili zamkniętych. Dolny odciąg zanieczyszczeń z rusztem w blacie. Bez ramienia odciągowego i stolika obrotowego do wyboru w akcesoriach poniżej. Silnik jednofazowy na życzenie.

## STÓŁ SPAWALNICZY S-1000 – RAMIONA I OPCJE

W02-01-1617P	Ramię samonośne Oskar 1617P, zasięg 1,7 m, wlot ssawki Ø315 mm
W02-01-1620P	Ramię samonośne Oskar 1620P, zasięg 2 m, wlot ssawki Ø315 mm
W02-01-1630P	Ramię samonośne Oskar 1630P, zasięg 3 m, wlot ssawki Ø315 mm
W02-HA-1620P	Ramię przewodowe ECON 2 m, wlot ssawki Ø315 mm
W02-HA-1630P	Ramię przewodowe ECON 3 m, wlot ssawki Ø315 mm
P02-80-0101	MOD-L - opcja oświetlenia w ssawce oraz zespołu transformatora z zabezpieczeniem dla jednego ramienia Oskar
P02-80-0102	MOD-A + ZAR-A - opcja oświetlenia w ssawce oraz automatycznej pracy wentylatora przy procesach spawania dla jednego ramienia Oskar
P02-80-0301	Opcja automatycznego uruchamiania czyszczenia głównego wkładu filtracyjnego przy pomocy włącznika czasowego (timer)
P07-01-3001	Stolik obrotowy
100160	Zabudowa powierzchni stołu ścianami bocznymi