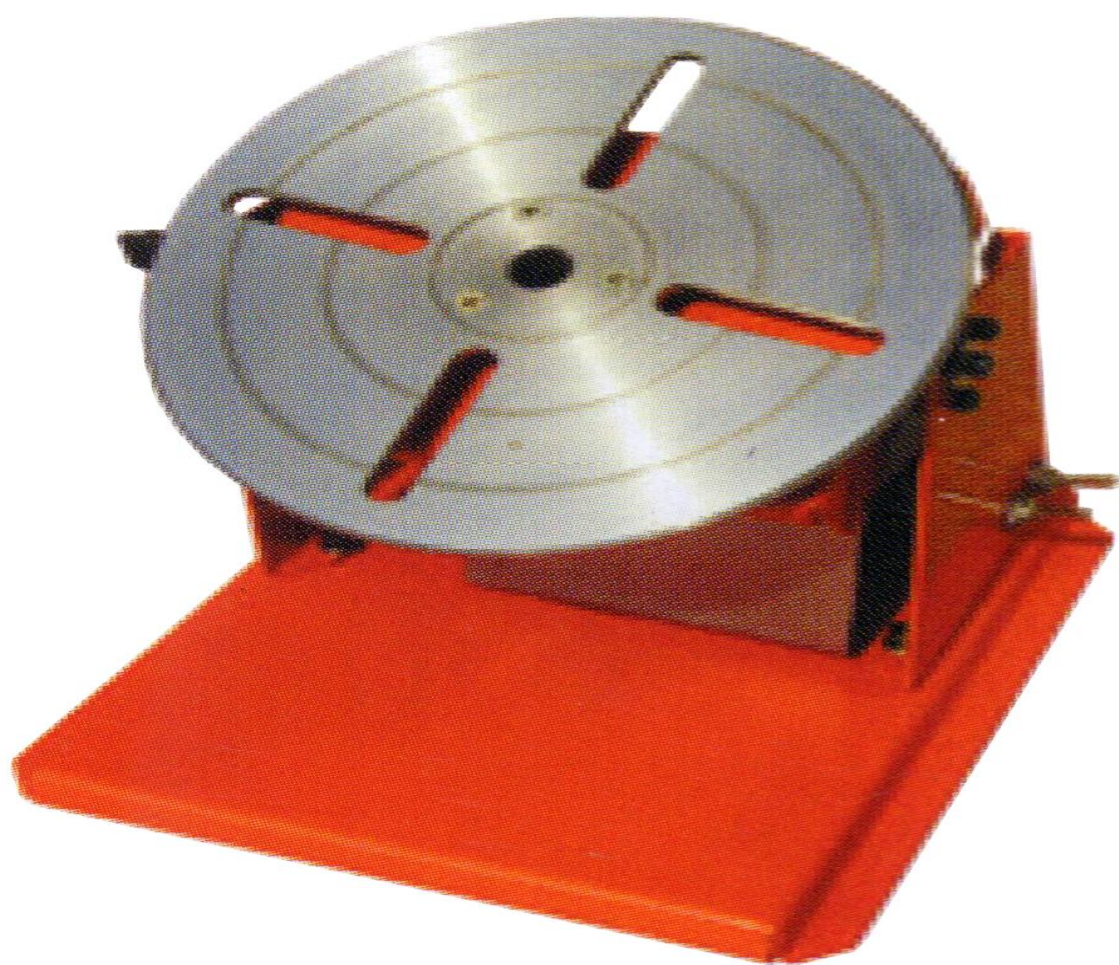


# **INSTRUKCJA OBSŁUGI OBROTNIKA BY 10**



## **INSTRUKCJA BEZPIECZEŃSTWA.**

**UWAGA :** przed przystąpieniem do pracy należy bezwzględnie uziemić obrotnik do gniazda uziemiającego oraz w przypadku prowadzenia prac spawalniczych bezwzględnie podłączyć zacisk masowy obrotnika z przewodem masowym spawarki

**OSTRZEŻENIE:** Przy eksploatacji sprzętu z obrotowymi głowicami roboczymi zawsze należy przestrzegać wszystkie podstawowe zasady bezpieczeństwa dla uniknięcia ryzyka wypadku.

**OCHRONA OSOBISTA.** Środowisko zastosowania maszyny może wymagać stosowania kasków, butów ochronnych, ochraniaczy, specjalnych ubrań ochronnych itp. środków ogólnej ochrony osobistej.

**OKULARY OCHRONNE (przyłbica spawalnicza).** Zabrania się rozpocząć pracę maszyną bez okularów ochronnych.

**ZASADY UBIERANIA.** Zabrania się pracy w luźnych strojach oraz w biżuterii. Mogą one zostać zaczepione przez wirujące części maszyny. Unikać pracy w terenie o śliskim podłożu. W przypadku gdy jest to niemożliwe, należy używać obuwia antypoślizgowego. Długie włosy należy je spiąć lub używać czepka.

### **STREFA PRAC**

**UTRZYMUJ STREFĘ PRACY W CZYSTOŚCI.** Nieporządek i bałagan zwiększają ryzyko wypadku.

**ZALECENIA DOTYCZĄCE ŚRODOWISKA PRACY.** Utrzymuj kable elektryczne, przewody, zawiesia pasowe, pasy, szmaty, itp. z daleka od elementów wirujących maszyny. Nie należy używać manipulatorów spawalniczych w sąsiedztwie palnych płynów lub gazów.

**POSTĘPOWANIE Z ODWIEDZAJĄCYMI.** Nie należy dopuszczać obserwatorów lub nie przeszkolonego personelu w bezpośrednią strefę pracy maszyny. Ochrona oczu jest bezwzględnie wymagana dla wszystkich obserwatorów.

**DYSTANS ROBOCZY.** Nie pracuj maszyną na maksymalnym zasięgu rąk. Przy pracy zawsze zachowuj stabilną postawę i stój pewnie na nogach

**POZOSTAŃ CZUJNY.** Nie pracuj bezmyślnie. Nie używaj maszyny gdy jesteś zmęczony.

### **ZASADY DBAŁOŚCI O MASZYNĘ**

#### **OBSŁUGUJ JĄ Z DBAŁOŚCIĄ.**

Utrzymuj w jak najlepszym stanie. Dobrze utrzymana maszyna pracuje bezpieczniej i wydajniej. Unikaj niekontrolowanego zamieszania (panika) które może spowodować zbagatelizowanie podstawowych zasad bezpieczeństwa i higieny pracy. Utrzymuj w czystości wszystkie uchwyty, w szczególności unikając zabrudzenia ich olejami lub smarami. Pozwoli to uniknąć utraty kontroli nad maszyną w czasie pracy.

**SPRAWDZAJ JEJ STAN.** Jeżeli pracuje wadliwie, upadła lub została uderzona sprawdź czy nie jest uszkodzona. Sprawdź ją na biegu luzem, sprawdź posuw i dokonaj pełnej wzrokowej kontroli.

## **OSPRZĘT POMOCNICZY.**

**ASEKURACJA.** Jeżeli to możliwe używaj klamr, imadeł, łańcuchów lub pasów dla zabezpieczenia obrabianego elementu. Praca zawsze jest bezpieczniejsza jeżeli masz obie ręce wolne do obsługi maszyny i nie musisz obawiać się, że obrabiany element potoczy się lub spadnie.

## **PODSTAWOWE ZASADY PRACY.**

**OSTRZEŻENIE:** pracuj tylko w oparciu o właściwą dla danej maszyny instrukcję obsługi.

**UŻYWAJ WŁAŚCIWEJ MASZYNY I NARZĘDZIA.** Nigdy nie pracuj sprzętem o zbyt niskich parametrach do danego zastosowania.

**ODŁĄCZ LUB ZATRZYMAJ MASZYNĘ.** Przy wymianie, regulacji lub oględzinach narzędzia zawsze wyłączaj ją używając wszystkich możliwych zabezpieczeń, do całkowitego odłączenia od zasilania włącznie.

**USUWAJ KLUCZE REGULACYJNE.** Przed uruchomieniem maszyny sprawdź dokładnie czy wszystkie klucze regulacyjne są wyjęte z gniazd regulacyjnych maszyny.

**UNIKAJ PRZECIĄŻEŃ.** Maszyna i narzędzie będzie pracowało zdecydowanie lepiej, jeżeli będą używane pod obciążeniami do których zostały zaprojektowane.

### **Obrotników nie wolno używać w następujących przypadkach:**

1. jeśli operator nie zapoznał się z instrukcją i nie przeszedł odpowiedniego przeszkolenia z zakresu BHP.
2. jeśli maszyna będzie używana do prac niezgodnych z przeznaczeniem maszyny wynikającym z Instrukcji Obsługi.
3. jeśli obrotnik nie jest kompletny lub użyte do jej naprawy części nie są oryginalne.
4. jeśli parametry zasilania nie odpowiadają podanym na tabliczce znamionowej.
5. jeśli przed przystąpieniem do pracy operator nie sprawdził stanu maszyny, w szczególności stanu przewodu zasilającego i elementów sterowania oraz stanu narzędzi
6. jeśli gniazdo, do którego ma być podłączona wiertarka nie posiada styku ochronnego.

### **Szczegółowe zasady bezpieczeństwa i higieny pracy**

1. Przed użyciem maszyny należy sprawdzić stan instalacji elektrycznej, w tym stan przewodu zasilającego oraz wtyczki.
2. Nie dopuszczać do zamknięcia maszyny, a w szczególności zabroniona jest praca na otwartej przestrzeni podczas wszelkiego typu opadów atmosferycznych.
3. Nie używać maszyny w warunkach zagrożenia wybuchowego.
4. Zwrócić szczególną uwagę przy pracy z długimi włosami. Stosować nakrycie głowy.
5. Ludzie poniżej 16 roku życia nie mogą używać maszyny.
6. Nie usuwać rękoma wiórów powstałych w czasie wiercenia.
7. Nie wolno dotykać wrzeczona ani narzędzia w czasie ruchu.
8. Narzędzie musi być zamontowane w sposób pewny.
9. Wszelkiego typu czynności konserwacyjne lub naprawcze należy wykonywać przy odłączonym od sieci przewodzie zasilającym.

10. Niedopuszczalne jest kontynuowanie pracy w przypadku stwierdzenia jakichkolwiek niepokojących objawów (np. iskrzenie na komutatorze, spadek mocy przy obrocie, grzanie się napędu, itd.) mogących sugerować uszkodzenie maszyny. Kontynuowanie pracy mimo wystąpienia takich objawów powoduje utratę gwarancji, a naprawa powstałych uszkodzeń będzie dokonana odpłatnie.

Z boku korpusu obrotnika umiejscowiona jest skrzynka sterująca. Realizuje ona następujące funkcje:

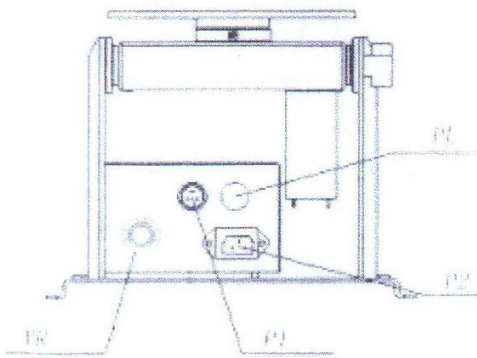
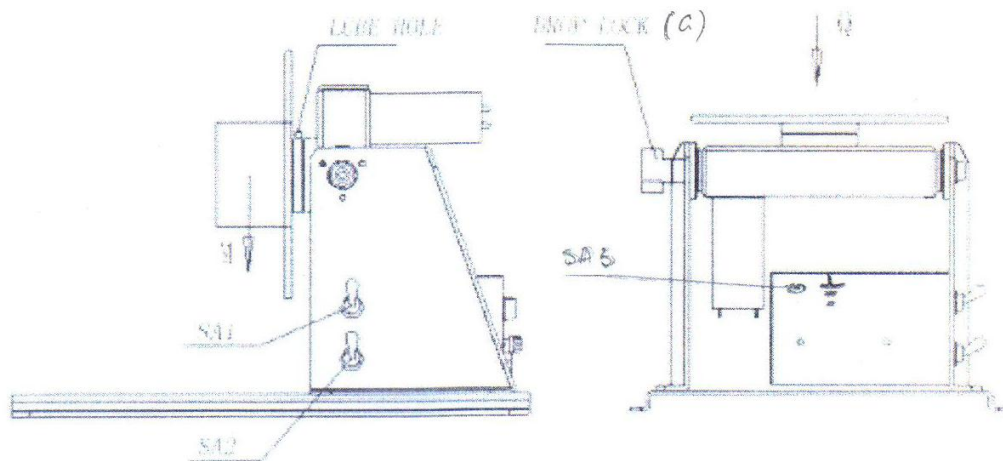
- płynna zmiana prędkości obrotowej
- załączenie /wyłączenie
- zmiana kierunku obrotów Prawo / Lewo

## **SPECYFIKACJA**

---

Lp	<b>Parametr</b>	<b>Jm</b>	<b>BY-10</b>
1	Napięcie zasilania	/	230V/50Hz
2	Obciążenie stołu w pozycji poziomej	kg	10
3	Obciążenie stołu w pozycji pionowej	kg	5
4	Średnica stołu ( D )	mm	180
5	Średnica obrabianych elementów	mm	215
6	Maksymalny pochył stołu	/	0 - 90°
7	Zakres obrotów	obr/min	2 - 16
8	Moc silnika	W	24V/10W
9	Całkowita długość ( A )	mm	320
10	Całkowita szerokość ( B )	mm	260
11	Całkowita wysokość ( C )	mm	225
12	Regulacja pochylenia stołu pochylenia stołu ( G )	mm	0 - 90°
13	Waga	kg	10
14	Regulacja obrotów		płynna
15	Prąd spawania	A	200

## PANEL KONTROLNY OPIS BY-10



### PANEL BOCZNY

**SA1** : wyłącznik złącz/wyłącz

**SA2** : przełącznik obrotów prawo/lewo

**SA3** : uziemienie

**Drop Lock** : blokada pochylenia stołu

### PANEL TYLNY

**P1** : lampka sygnalizacyjna złączenia

**P2** : gniazdo zasilające

**PL** : gniazdo pedału sterującego

**VR** : regulacja prędkości obrotowej